

PROPRIETA' GIULIO MAGGIE C. S.A.S.

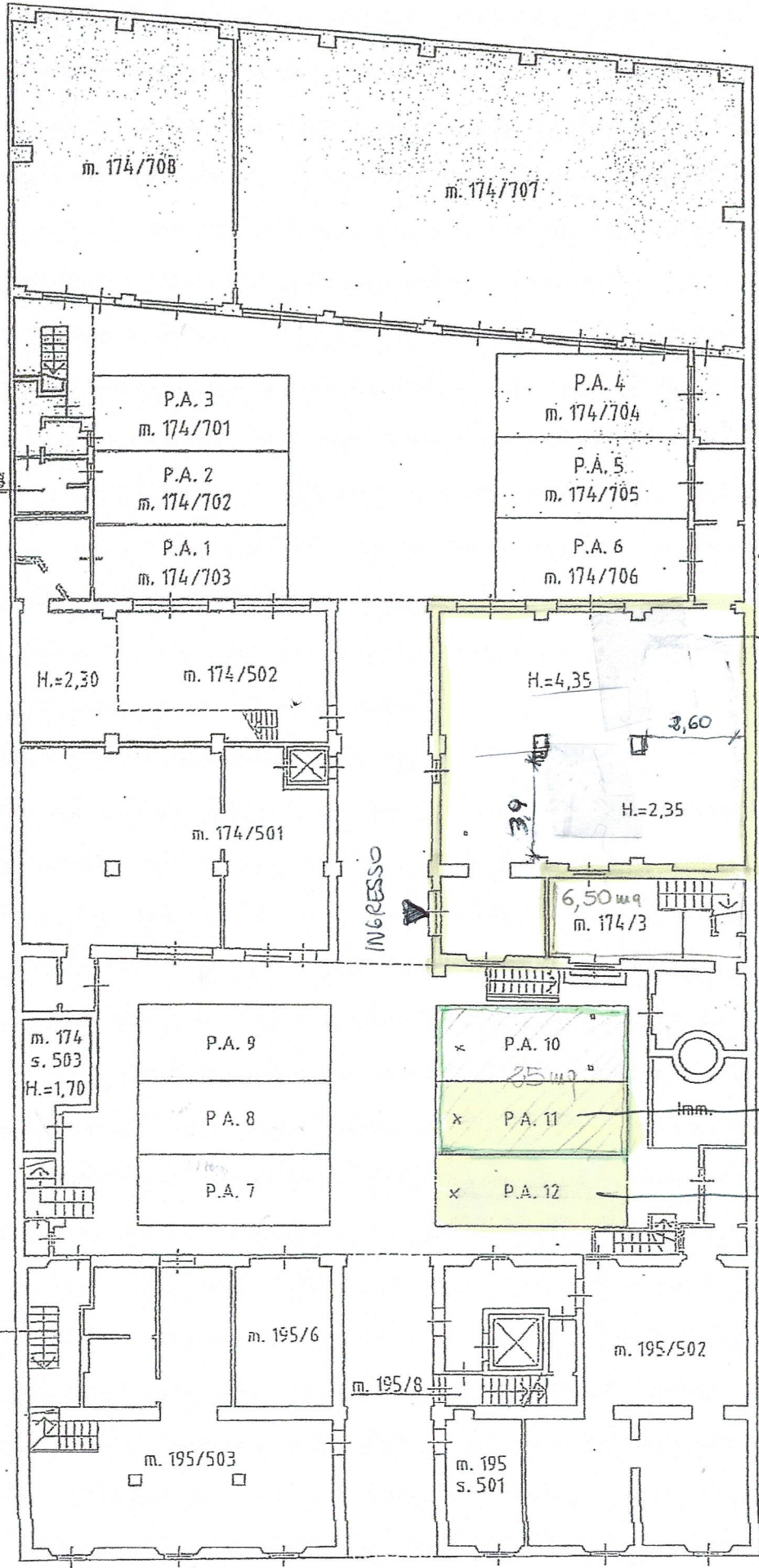
PROPRIETA' SIXT I. SRL



m. 174/708

FABBRICATO IN MILANO - VIA TORTONA 14 - PLANIMETRIA PIANO TERRENO - SCALA 1:200

m. 195/2



PH GROUND

POSTO AUTO DISPONIBILE

POSTO AUTO DISPONIBILE

VIA TORTONA

INGRESSO AL CORTILE