

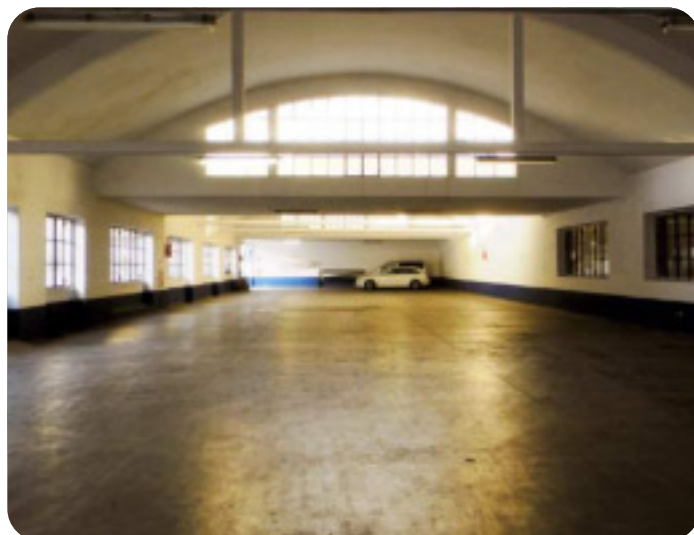
LEONARDO

Descrizione

L'ampio complesso articolato su più livelli si trova in un'area centrale ben servita dai mezzi di trasporto a pochi passi da S. Maria delle Grazie e da Piazza Cadorna.

Al suo interno si trovano grandi sale open-space di varie metrature (dai 400 ai 700 mq) che possono essere messe in comunicazione tra loro.

Le grandi volte a botte della sala più grande impreziosiscono un luogo inaspettato nel cuore di Milano.

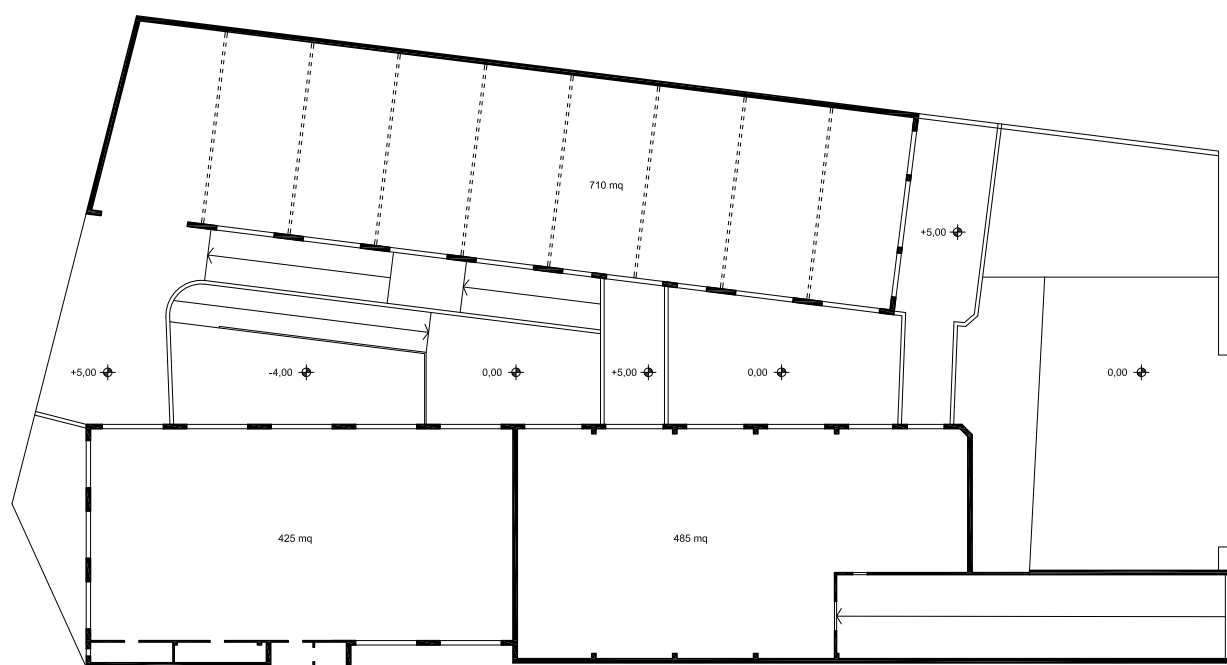


Superficie e capienza

Diverse metrature (dai 400 ai 700 mq) all'interno di un unico complesso.

Caratteristiche dello spazio

- Ampi spazi open space che possono essere messi in comunicazione attraverso collegamenti esterni.
- H max = 6,5 m
- H min = 3,1 m
- 15 KW disponibili



Pianta Primo Piano