

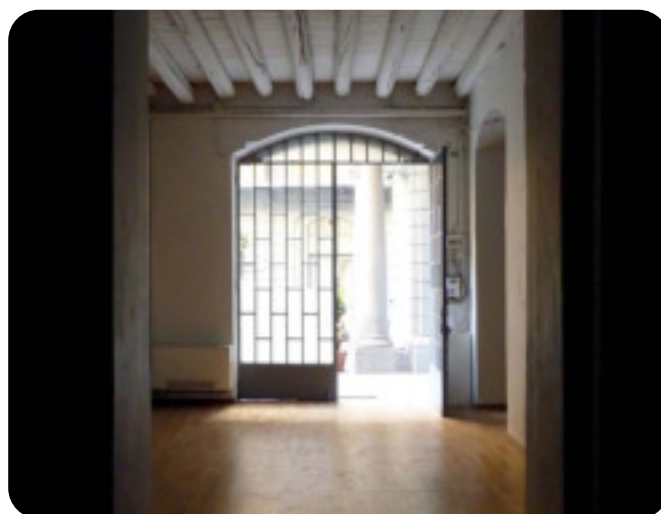
BACK12

Via Tortona, 12 - 20144 Milano

Descrizione

Spazio di 130mq caratterizzato da un vecchio soffitto di travi dipinte e da grandi arcate, all'interno di un suggestivo cortile nel punto di maggior passaggio di via Tortona.

I due locali, affacciati sul cortile, sono illuminati da un'ampia vetrata mentre lo spazio retrostante non dispone di finestre. E' possibile creare un percorso circolare sfruttando i due ingressi della location.



Superficie e capienza

130 mq

Caratteristiche dello spazio

- Piano terra
- In interno
- Possibilità di carico e scarico
- Bagno interno
- Impianto condizionamento
- Impianto riscaldamento

